

# **Greenland Petroleum Services A/S**

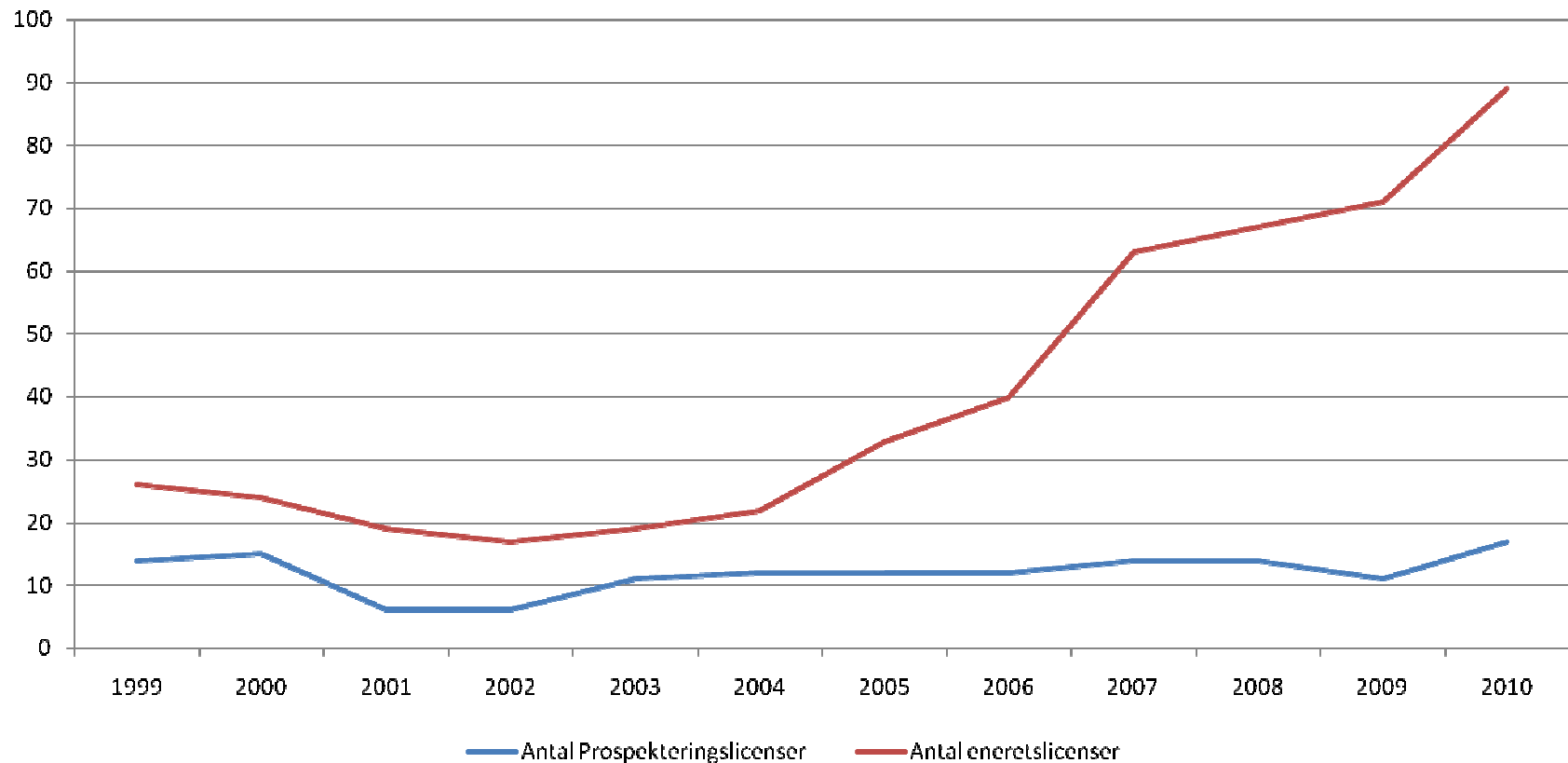
Suppliers Networking Event  
26. maj 2010

Martin Ben Shalmi, CEO  
[martin@greenlandpetroleum.com](mailto:martin@greenlandpetroleum.com)  
[www.greenlandpetroleum.com](http://www.greenlandpetroleum.com)

## **Martin Ben Shalmi**

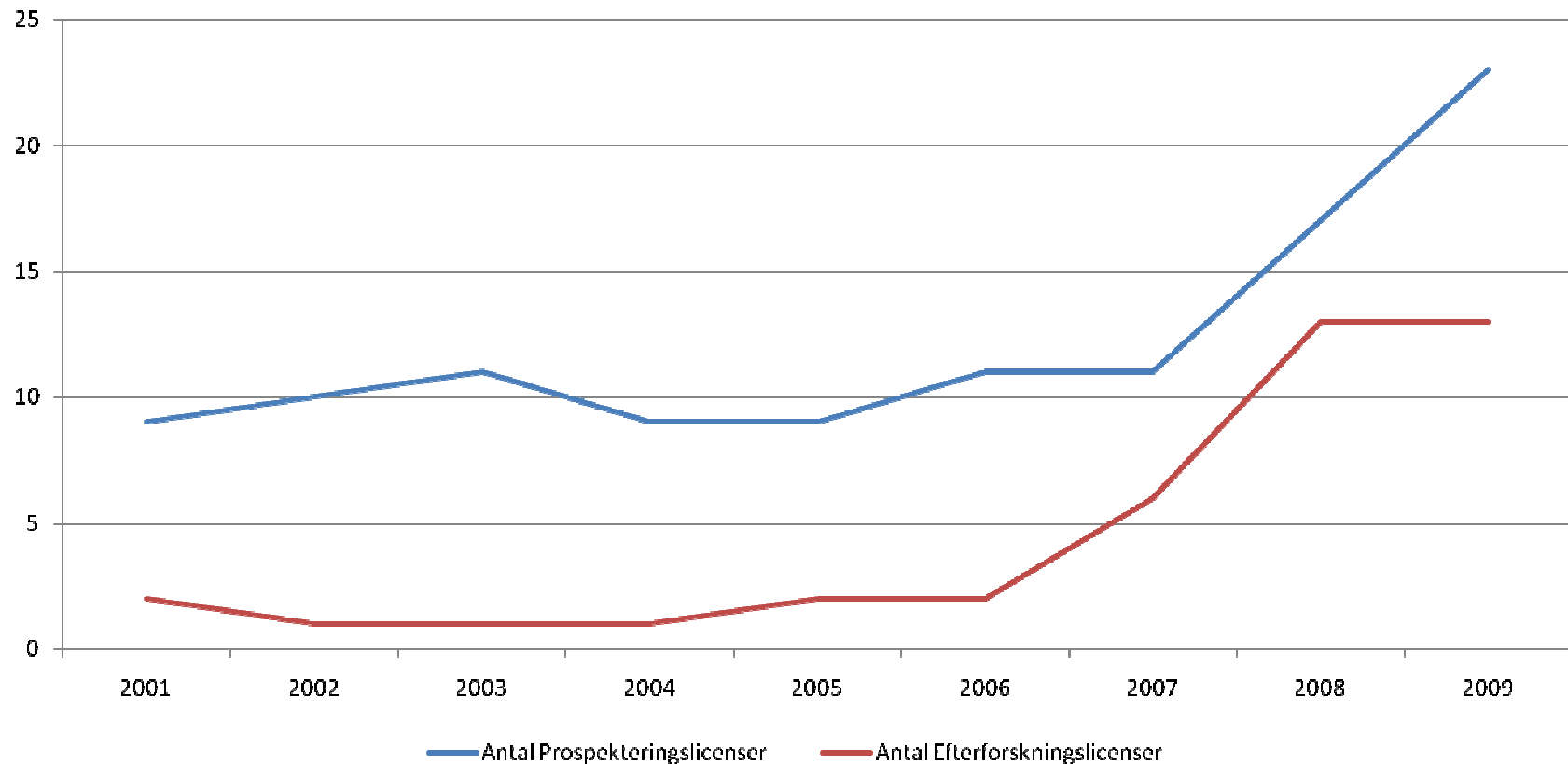
- Initiativtager, medstifter, delejer (20%) og CEO i Greenland Petroleum Services A/S
- Stifter og eneejer af Xploration Services Greenland ApS (Serrasoq ApS)
- 2005-2010 CFO i NunaMinerals A/S
- 2000-2005 Selvstændig konsulent
- 1995-2000 Kontorchef/Konsulent i Grønlands Arbejdsgiverforening
- 42 år, uddannet cand. polit. i 1991

# Licensudvikling, Mineraler



Kilde: BMP samt egne beregninger  
\*2010 er inkl. ansøgninger

## Licensudvikling, Olie



Kilde: BMP

# Udtræk af standardlicensbetingelser (olie)

- **Efterforskningslicens** - giver eneret til et område i 10 år opdelt i 3 delperioder:
  - Fase 1 (2-4 år) forpligtelse til at skyde seismik
  - **Fase 2 (3-4 år) forpligtelse til prøveboring**
  - Fase 3 (3-4 år) forpligtelse til prøveboring(er)

## Selvstyre og Råstofloven

- Råstofområdet hjemtaget og ny råstoflov vedtaget
  - Danske selskaber er nu udenlandske selskaber
- Nye skatteregler trådt i kraft 1. januar 2010
  - Alle selskaber skal lade sig registrere i GER (=CVR)
  - Alle skal afregne A-skat til Grønland via en lokal agent
  - Alle selskaber skal udarbejde "filial"årsregnskab

## **Local Content = Råstoflovens § 18**

- Der skal i videst muligt omfang anvendes grønlandsk arbejdskraft
- Der skal i videst muligt omfang anvendes grønlandske virksomheder ved entrepriser, leverancer og tjenesteydelser
- Efterforskning og udnyttelse skal ske samfundsmæssigt bæredygtigt
  - Dette skal dokumenteres af licenshaver

## **Greenland Petroleum Services A/S**

- GPS er Grønlands “full service provider” til olieeftersøgningsindustrien
- GPS opbygger et grønlandsk baseret supply-netværk målrettet olieeftersøgningen (§18)
  - Match-making med eksisterende grønlandske virksomheder
  - Etablering af nye virksomheder/joint ventures
  - Opbygning af kompetencer hos lokale virksomheder og lokal arbejdskraft
- GPS råder over betydelige industrielle erfaringer og know how om forretningsdrift i Grønland
- GPS er åben for nye alliancer og samarbejdspartner

## **GPS tilbyder underleverandørerne:**

- Platform for indgåelse partnerskaber / joint ventures
- Modning af virksomheder til at blive leverandører
  - Struktureret forløb om dokumentering af HSEQ gennem indførelse af ISO-standarder
  - Uddannelse og Træning både af medarbejdere og af ledelse
  - Sprogkurser fra basis til teknisk engelsk
- Konsortiedannelse
- Promovering og synlighed af virksomhederne
- Match making
- Rådgivning og konsulentbistand

# Krav til underleverandører

- Grønlandsk selskab
- HSEQ dokumentationssystem implementeres (ISO)
- Sund økonomi
  - Positiv egenkapital
  - Ingen forfaldne restancer til det offentlige
  - Orden i forsikringsforholdene
  - Ønske om at udvikle virksomheden
  - Ønske om at udvikle medarbejdere
  - Ressourcerne skal være tilstede

## Et kig ind i fremtiden

- De store spillere er på vej og positionerer sig til Greenland See 2012 & 2013
- Fokus på samfundsmæssige fordele og miljømæssige konsekvenser
- Stor international interesse
  - Atlantic Canada Opportunities Agency afdækker canadiske virksomheders muligheder for at tage del i olieeftersforskningen i Grønland
  - Offshore Center Danmark internationaliseringshåndbog
  - ?
  - ?